



Εκπαιδευτικό υλικό ΝΗΠΙΑΓΩΓΕΙΟΥ σχολική χρονιά 2020-21

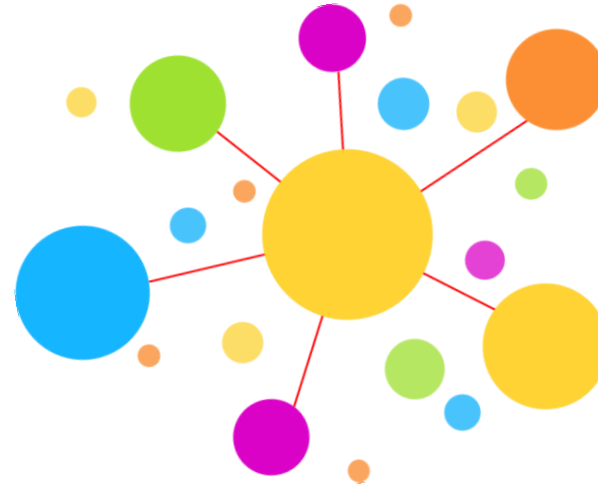
Αγαπητοί γονείς/ κηδεμόνες,

Για τη φοίτηση των μαθητών/τριών στο Νηπιαγωγείο, θα χρειαστεί να προμηθευτείτε το εκπαιδευτικό υλικό που σημειώνεται και το οποίο πρέπει να παραδώσετε στη Γραμματεία μας έως την έναρξη της σχολικής χρονιάς με το ονοματεπώνυμο του/της μαθητή/τριας αναγεγραμμένο σε εμφανές σημείο.

Μπορείτε να προμηθευτείτε το εκπαιδευτικό υλικό από οποιοδήποτε εμπορικό κατάστημα επιθυμείτε.

Ανάλογα με την ένδειξη που σημειώνεται σε κάθε τεμάχιο της λίστας που ακολουθεί, διαχωρίζουμε το υλικό που παραδίδεται στο σχολείο, το υλικό που παραμένει στο σπίτι και το υλικό που πρέπει να βρίσκεται καθημερινά στην προσωπική κασετίνα κάθε μαθητή/τριας και το οποίο θα αντικαθίσταται από εσάς από το υλικό που θα βρίσκεται στο σπίτι.

Η κασετίνα θα πρέπει να είναι καθημερινά μέσα στην τσάντα των μαθητών/τριών, καθαρή και πλήρης, με όλα όσα χρειάζονται τα παιδιά για τις δραστηριότητες της τάξης τους.






Γραφική ύλη που παραδίδεται στη Γραμματεία του σχολείου

Υλικό που υπάρχει καθημερινά στην κασετίνα του μαθητή/τριας



Υλικό που παραμένει στο σπίτι

			
Παιδική ποδιά καλλιτεχνικών με μακρύ μανίκι, αδιάβροχη (μόνο για νέους μαθητές/τριες)	●		
Έναν (1) φάκελο με αυτιά και το όνομα του μαθητή/τριας σε αυτοκόλλητη ετικέτα.	●		
Πέντε (5) φακέλους A3 διαφανείς με κουμπτί και το όνομα του μαθητή/τριας σε αυτοκόλλητη ετικέτα (οι νέοι μαθητές /τριες θα χρειαστούν έξι (6) φακέλους)	●		
Πέντε (5) χαρτόνια κανσόν 50 x 70 cm: ένα (1) λευκό χαρτόνι, (1) μαύρο χαρτόνι, (1) μπεζ χαρτόνι και δύο (2) χαρτόνια σε χρώματα της επιλογής του μαθητή/τριας	●		
Ένα (1) πακέτο χαρτόνια μεταλιζέ (25 x 35 cm)	●		
Ένα (1) κουτί κηρομπογιές χοντρές		●	
Ένα (1) μπουκάλι τέμπερα των 500 ml (λευκό, μαύρο ή καφέ)	●		
Δύο (2) πακέτα φωτοτυπικό χαρτί A4 80 gr.	●		
Ένα (1) πακέτο χρωματιστό χαρτί A4 80 gr. (κίτρινο, γαλάζιο, λαχανί ή ροζ)	●		
Ένα (1) πακέτο χρωματιστό χαρτόνι A4 150 ή 160 gr. (ροζ ή κίτρινο)	●		
Ένα (1) μπλοκ κολλάζ με χρωματιστά φύλλα 160 ή 170 gr. (24 x 32 cm)	●		
Ένα (1) ρολό κορδέλα με σχέδιο της αρεσκείας των παιδιών	●		
Ένα (1) σακουλάκι πον-πον (οποιοδήποτε χρώματος και μεγέθους)	●		
Ένα (1) σακουλάκι ματάκια (οποιοδήποτε μεγέθους)	●		
Ένα (1) πακέτο κουμπιά	●		
Μία (1) ξύστρα		●	
Ένα (1) κουτί ξυλομπογιές Lyra χοντρές		●	
Ένα (1) ψαλιδάκι με στρογγυλές άκρες		●	
Πέντε (5) μολύβια FABER No 2		● 1 τεμάχιο	●
Δύο (2) γόμες		● 1 τεμάχιο	●
Τρία (3) κουτιά μαρκαδόρους χοντρούς		● 1 τεμάχιο	●
Τρία (3) κουτιά μαρκαδόρους λεπτούς		● 1 τεμάχιο	●
Τρεις (3) κόλλες υγρές		● 1 τεμάχιο	●
Τρεις (3) κόλλες στίκ		● 1 τεμάχιο	●
Μία (1) glitter glue (ασημόσκονη ή χρυσόσκονη κ.λπ.)	●		
Τρία (3) πινέλα ζωγραφικής No 4, No 7 και No 14	●		
Δύο (2) μπλοκ ακουαρέλλας No 4 (30 x 40 cm)	●		●

Ενδυμασία μαθητών/τριών

Οι μαθητές/τριες των τάξεων του Παιδικού Σταθμού, του Προνηπιαγωγείου και του Νηπιαγωγείου φορούν καθημερινά τη στολή (αθλητική φόρμα) του σχολείου υποχρεωτικά.

Μπορείτε να προμηθεύσετε τις στολές του σχολείου από το κατάστημα Mirtillo, από τις 25/08 (το κατάστημα θα είναι κλειστό στις 28/08).

Διεύθυνση καταστήματος: οδός Στρατηγού Μακρυγιάννη 35, Μοσχάτο

Επικοινωνία: 210 9411130

Ωράριο καταστήματος: Δευτέρα, Τετάρτη & Σάββατο: 10:00 – 15:00

Τρίτη, Πέμπτη & Παρασκευή: 10:00 – 14:00 & 17:30 – 20:30



ΚΑΘΗΜΕΡΙΝΗ ΣΤΟΛΗ

Χειμερινά	τιμή
M/M Μπλούζα Λαιμόκοψη	10 €
M/M Φούτερ Ζακέτα χωρίς κουκούλα	15 €
Παντελόνι φόρμα	11 €
Κολάν μακρύ	10 €
Καλοκαιρινά	τιμή
K/M Μπλούζα Λαιμόκοψη	9 €
Βερμούδα	9 €
Κολάν ποδηλατικό	9 €



Οργάνωση σχολικής ζωής



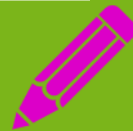
Από την πρώτη ημέρα στο σχολείο και κάθε ημέρα οι μαθητές/τριες πρέπει να έχουν στο σακίδιό τους:

- ένα παγούρι (που να κλείνει καλά)
- μία επιπλέον αλλαξιά (εσώρουχο, φανελάκι, κάλτσες, μπλούζα, παντελόνι)
- ένα πακέτο αντισηπτικά μαντηλάκια
- ένα πακέτο χαρτομάντηλα
- ένα πακέτο μωρομάντηλα



Παρακαλούμε να υπάρχει μια άδεια πλαστική σακούλα στην τσάντα του μαθητή/ τριας για να τοποθετούμε τυχόν λερωμένα ή βρεγμένα ρούχα.

Σας παρακαλούμε να γράψετε με ανεξίτηλο μαρκαδόρο το ονοματεπώνυμο του μαθητή/τριας σε όλα τα είδη ένδυσης και προσωπικά αντικείμενα.



Την πρώτη ημέρα της σχολικής χρονιάς θα δοθεί στους μαθητές που μετακινούνται με τα σχολικά λεωφορεία, το ατομικό καρτελάκι με τα στοιχεία τους, το οποίο θα πρέπει να φορούν καθημερινά στην μπλούζα τους με σκοπό την ασφαλή μεταφορά τους προς και από το σχολείο με τα σχολικά λεωφορεία.

Παρακαλούμε να έχετε ολοκληρώσει την κατάθεση των απαραίτητων δικαιολογητικών για τη φοίτηση των μαθητών/τριών στο σχολείο μας έως την Παρασκευή 04/09 επικοινωνώντας με την αντίστοιχη Γραμματεία.

